



COMUNE DI RIVERGARO
Provincia di Piacenza

PAE 2009

PIANO DELLE ATTIVITA' ESTRATTIVE
L.R. 17/91

TAV. P06

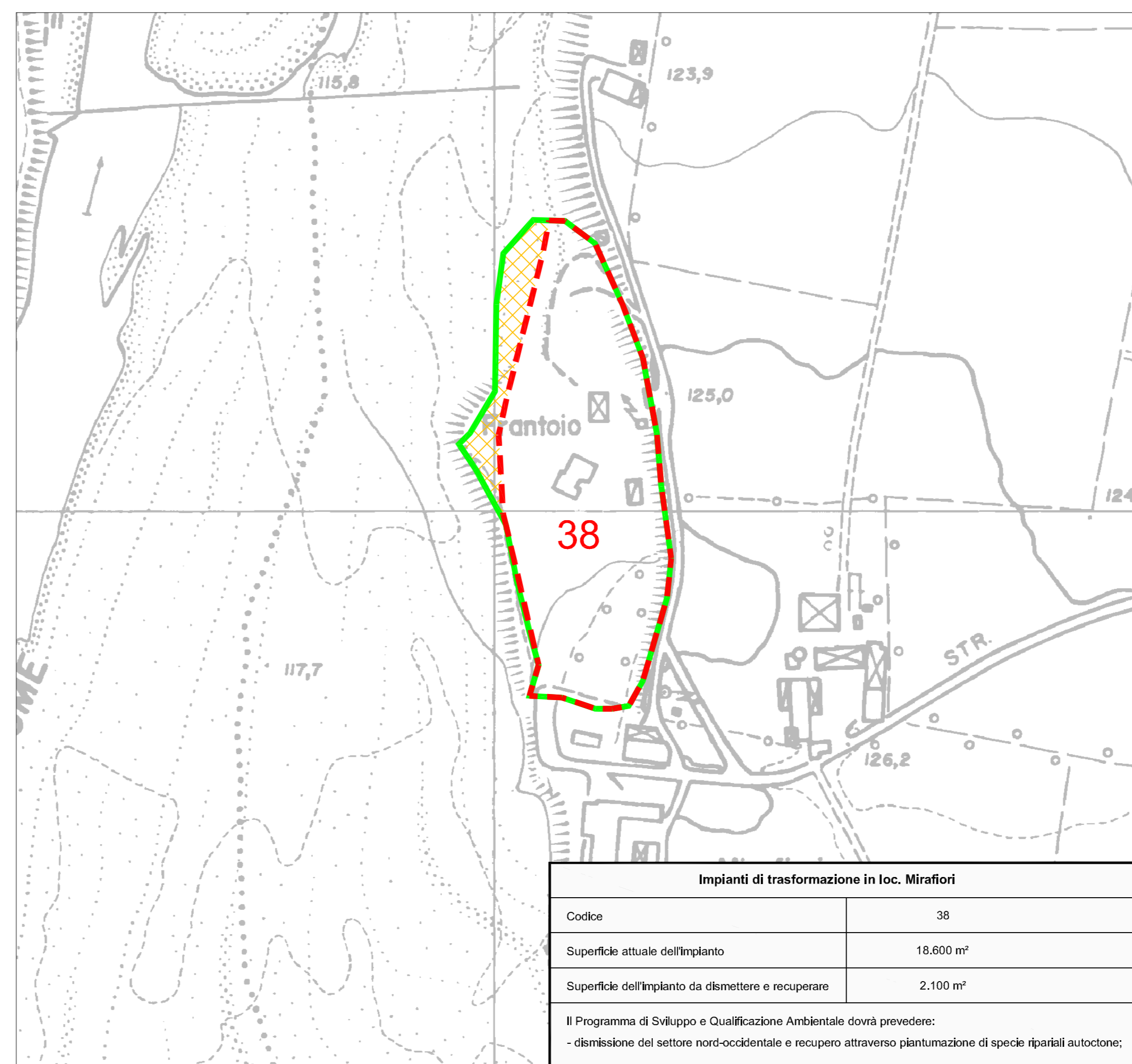
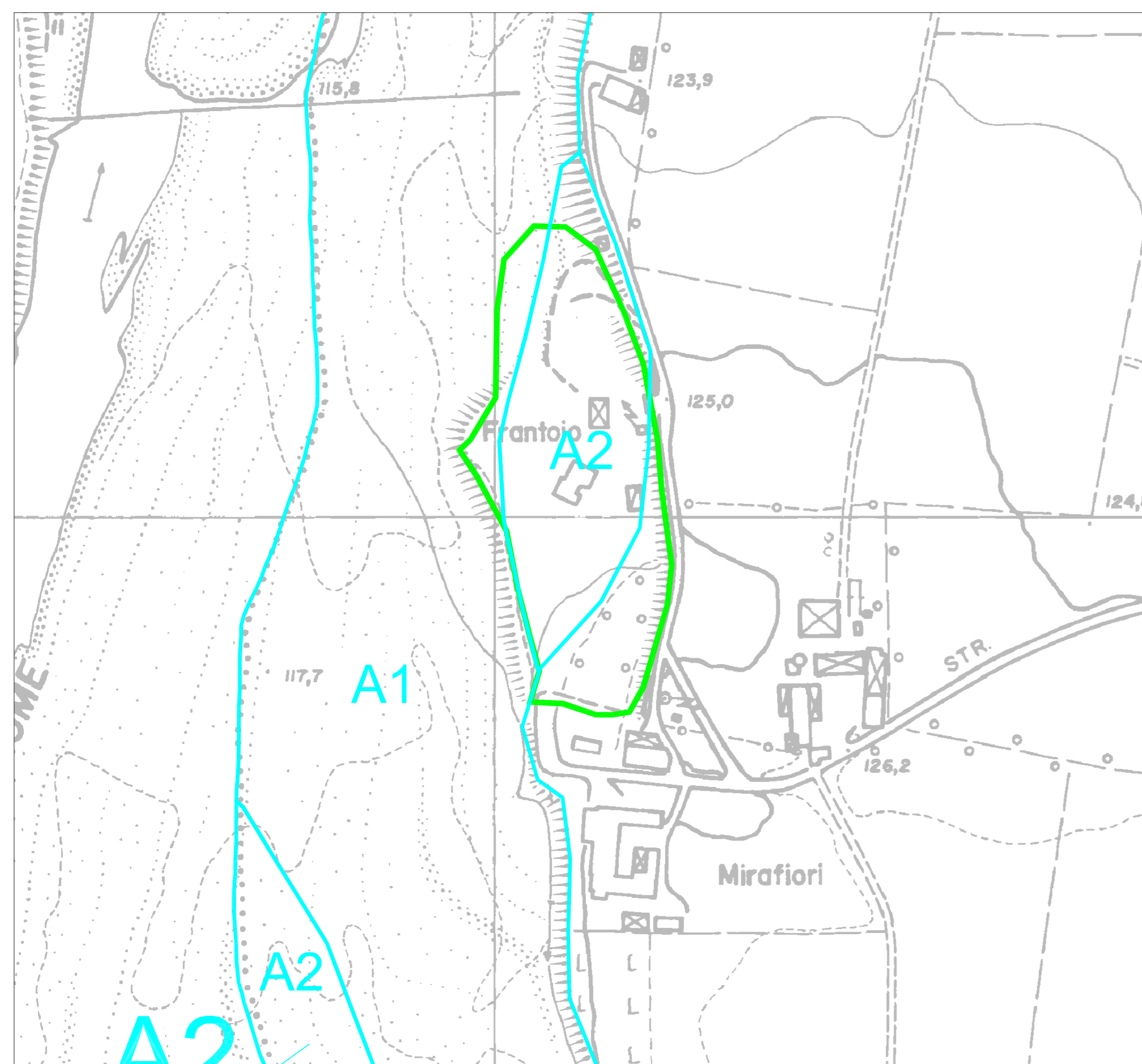
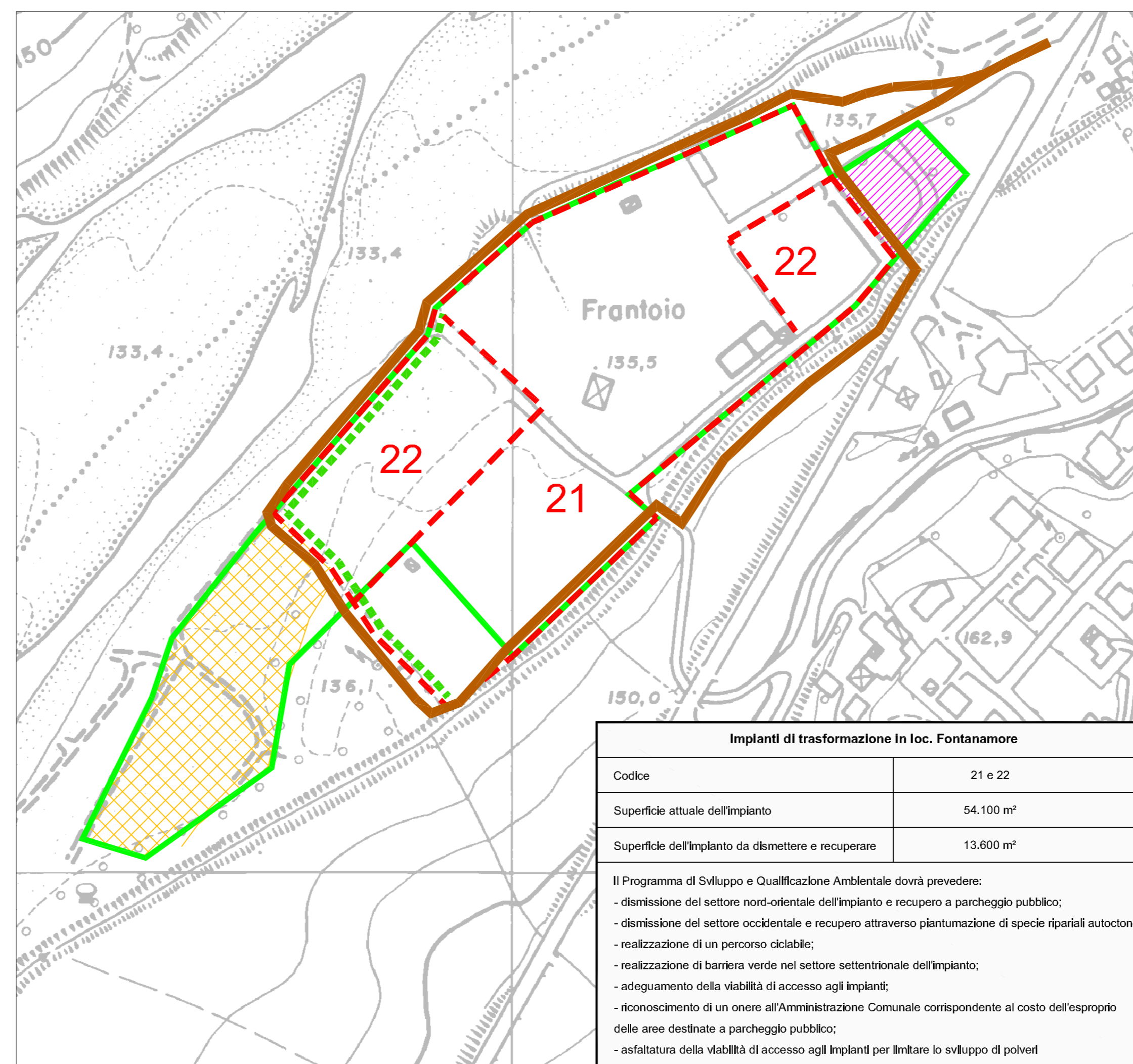
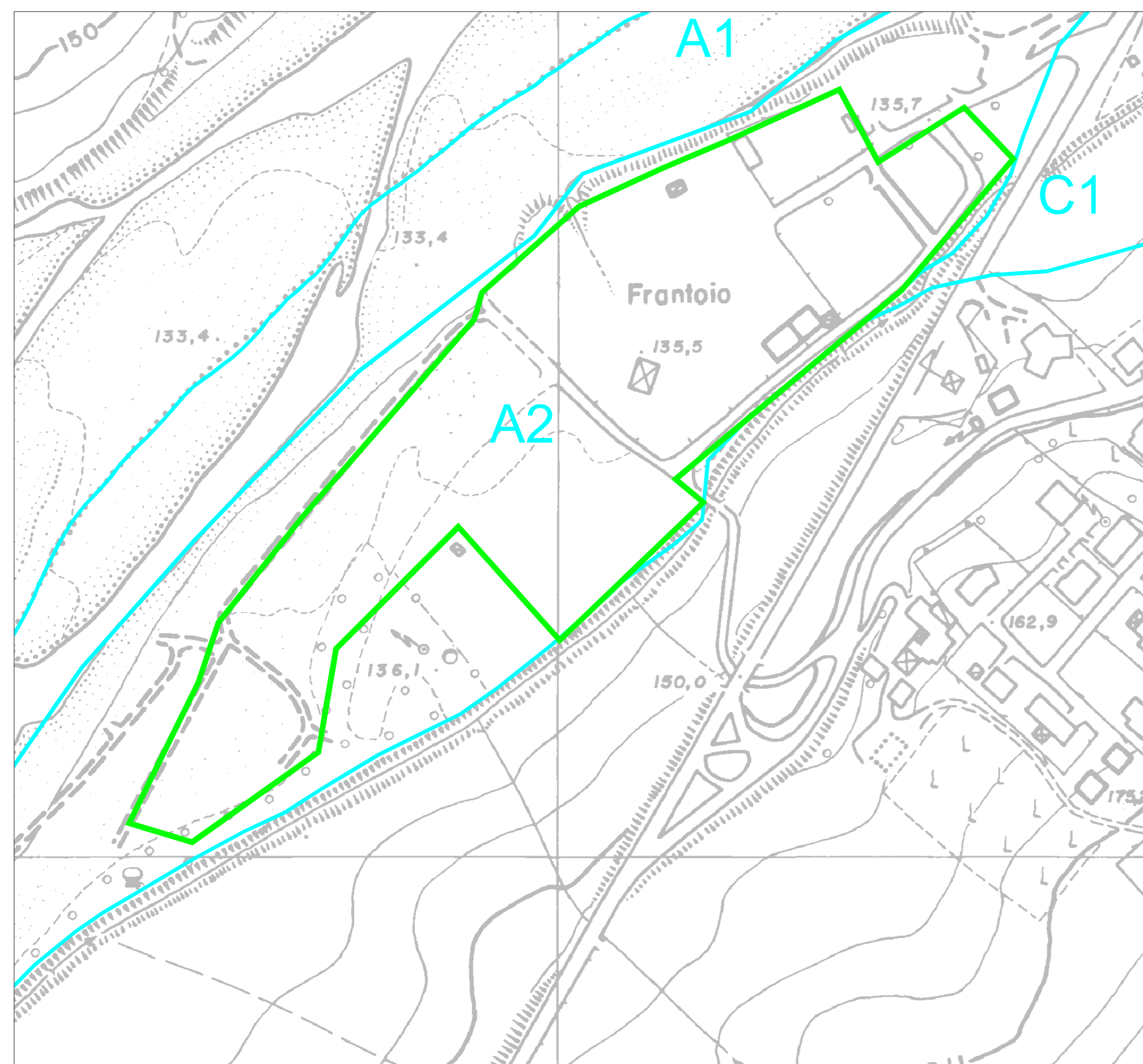
CARTA DEGLI IMPIANTI DI TRASFORMAZIONE DEGLI INERTI

Scala 1:2.000

Sindaco: Pietro Martini Adottato il:
Dirigente Ufficio Tecnico: dott. Fabrizio Narboni
Responsabile Ufficio Ambiente: geom. Denis Pagani Approvato il:

Redazione a cura di:
dott. geol. Enrico Menozzi
dott. agr. Stefano Solari
dott. agr. Giuseppe Miceli
dott. ing. Ivo Fresia

Febbraio 2009



LEGENDA

- A1 Zona A1 - Alveo inciso
- A2 Zona A2 - Alveo di piena
- C1 Zona C1 - Extrargine o protetta da infrastrutture lineari
- Area attualmente interessata dalle pertinenze degli impianti di trasformazione degli inerti
- Prescrizioni per gli impianti di trasformazione esistenti
- Zone destinate ad impianti di trasformazione inerti
- 21 Codice Impianto (Rif. PIAE 2001)
- Aree da dismettere e recuperare mediante piantumazione di specie ripariali autoctone
- Aree da dismettere e recuperare mediante realizzazione di parcheggio pubblico
- Percorso ciclo pedonale (posizione indicativa)
- Barriera arboreo-arbustiva di mitigazione delle zone per impianti fissi