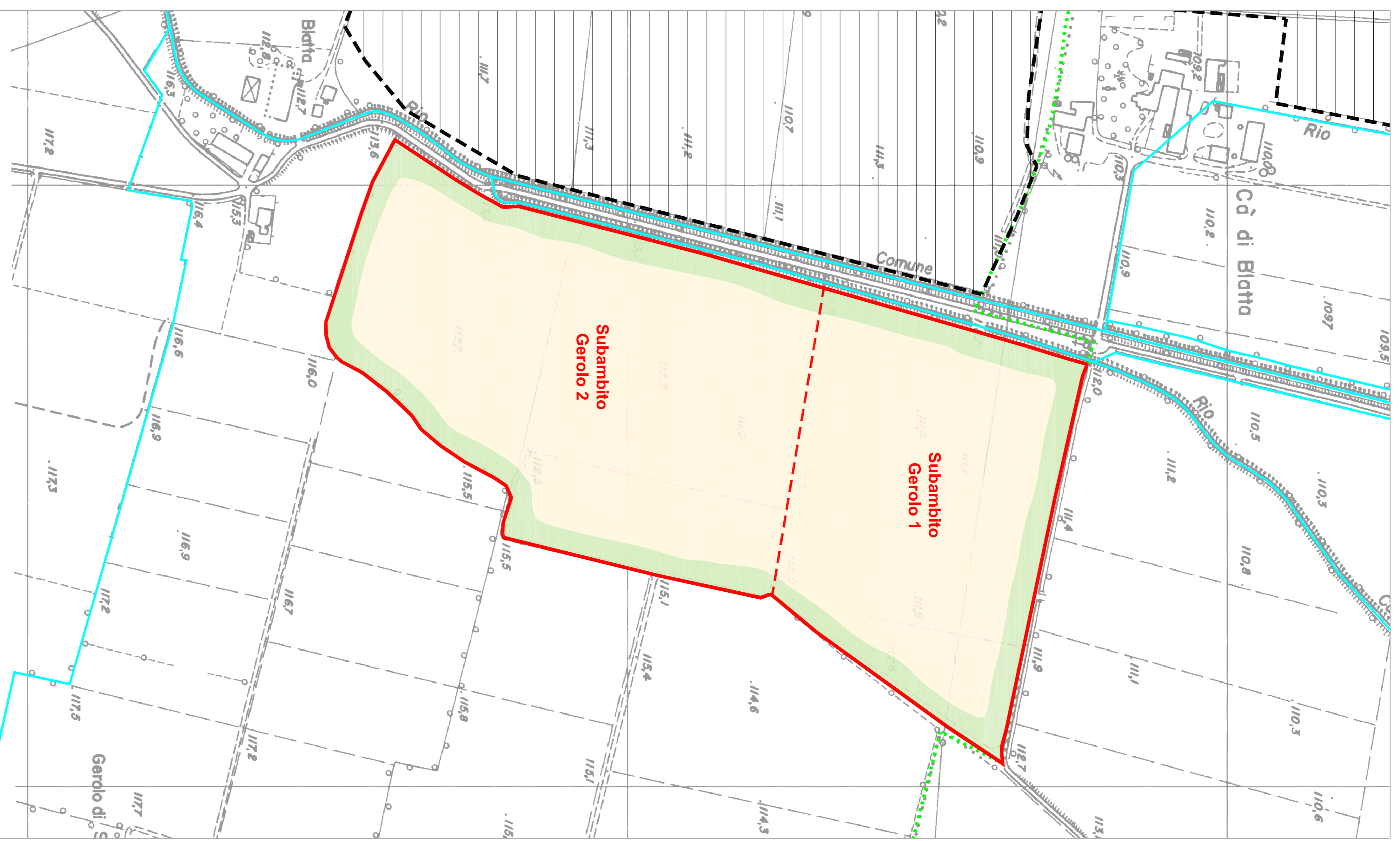


Tav. P03a - Progetto estrattivo

LEGENDA

- Comune
- Comune Cd di Biatta
- Comune Rio
- Comune Gerolio di Sopra
- Linea elettrica da addecentare

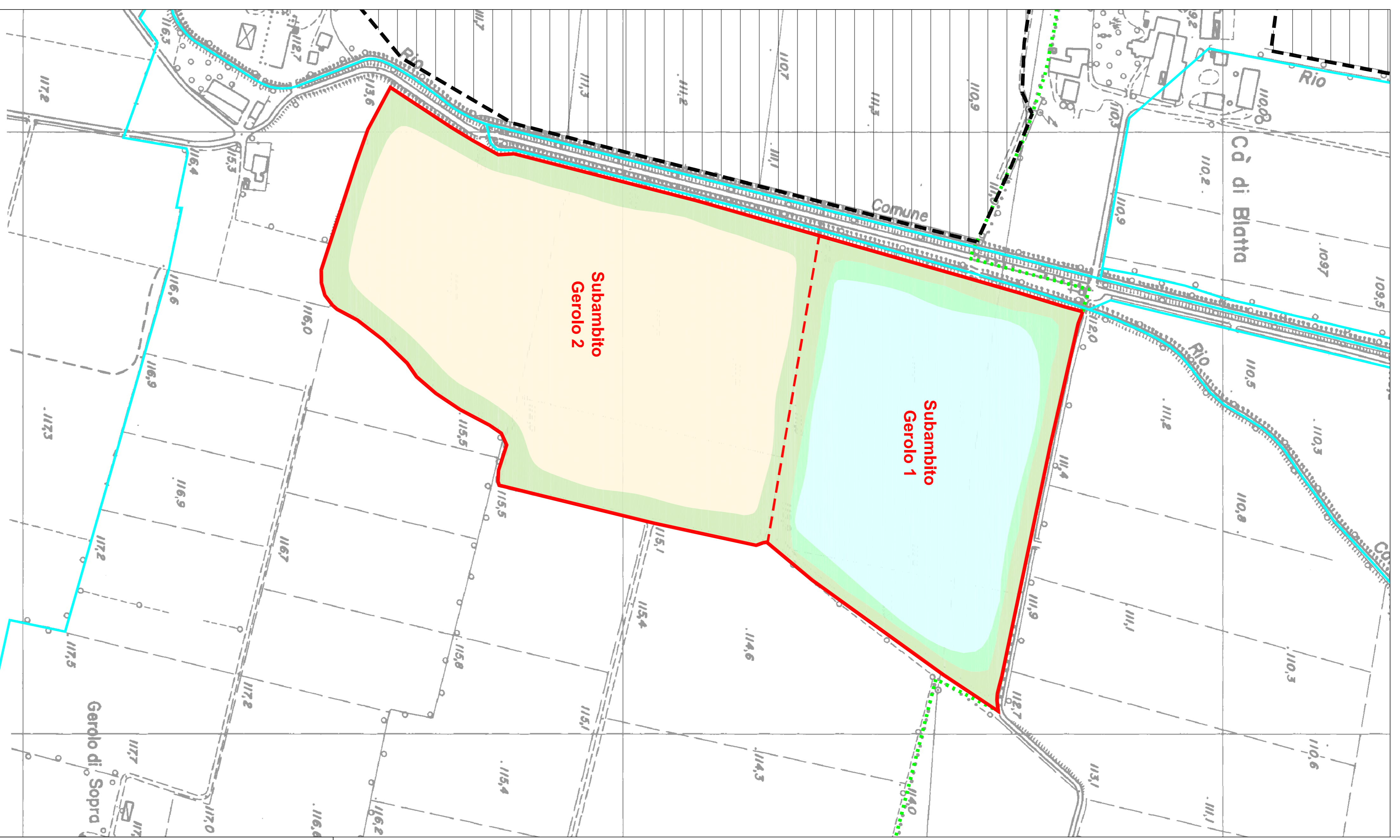


Tav. P03b - Sistemazione finale - IPOTESI A

AMBITO COMUNALE "GEROLIO"

Superficie	Volume estraibili	Produttività media massima (t/ha)	Destinazione finale
SUBAMBITO 1	56.000 m ³	130.000 m ³	Agricola
SUBAMBITO 2	80.000 m ³	170.000 m ³	Agricola
TOTALE	136.000 m ³	300.000 m ³	Agricola

3 m, garanzia minima soggettiva della stalla
 3 m, garanzia minima soggettiva della stalla
 3 m, garanzia minima soggettiva della stalla

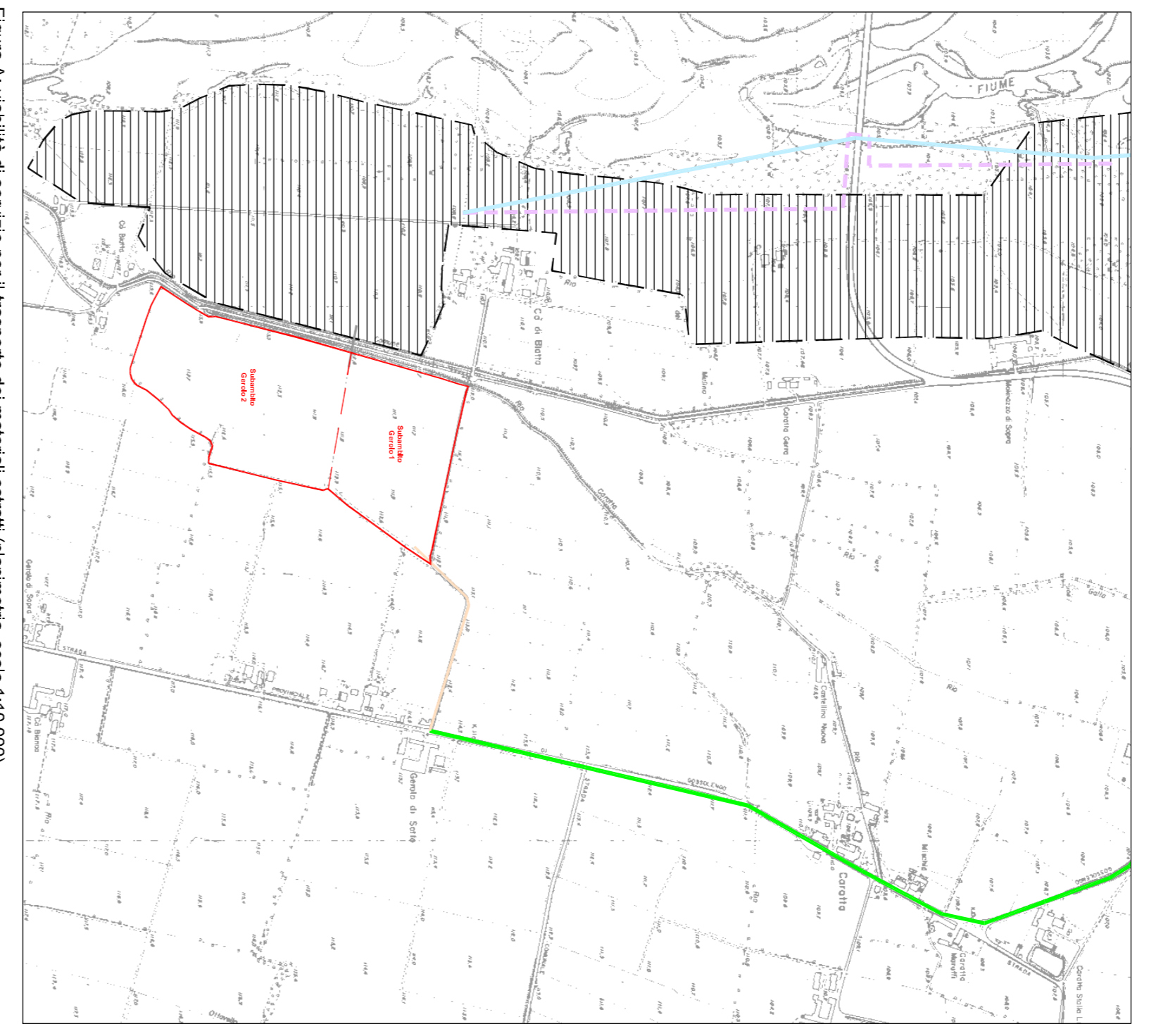


Tav. P03c - Sistemazione finale - IPOTESI B (*)

AMBITO COMUNALE "GEROLIO"

Superficie	Volume estraibili	Produttività media massima (t/ha)	Destinazione finale
SUBAMBITO 1	56.000 m ³	300.000 m ³	Agricola
SUBAMBITO 2	80.000 m ³	170.000 m ³	Agricola
TOTALE	136.000 m ³	470.000 m ³	Agricola

7 m
 3 m



- Figura A: Valutazione di servizio per il trasporto dei materiali estratti (Gerusalemme, scala 1:10.000)
- 1° Alternativa
 - 2° Alternativa
 - 3° Alternativa
 - Valutazione di servizio per il trasporto dei materiali estratti (Gerusalemme, scala 1:10.000)

COMUNE DI RIVERGARO
 Provincia di Piacenza
PAE 2009
 PIANO DELLE ATTIVITA' ESTRATTIVE
 L.R. 17/91
Ambito "Gerolio"
PROGETTO E SISTEMAZIONE
 Tav. P03
 Scala 1:2.000
 Febbraio, 2009