



COMUNE DI RIVERGARO
Provincia di Piacenza

PAE 2009

PIANO DELLE ATTIVITA' ESTRATTIVE
L.R. 17/91

TAV. P01

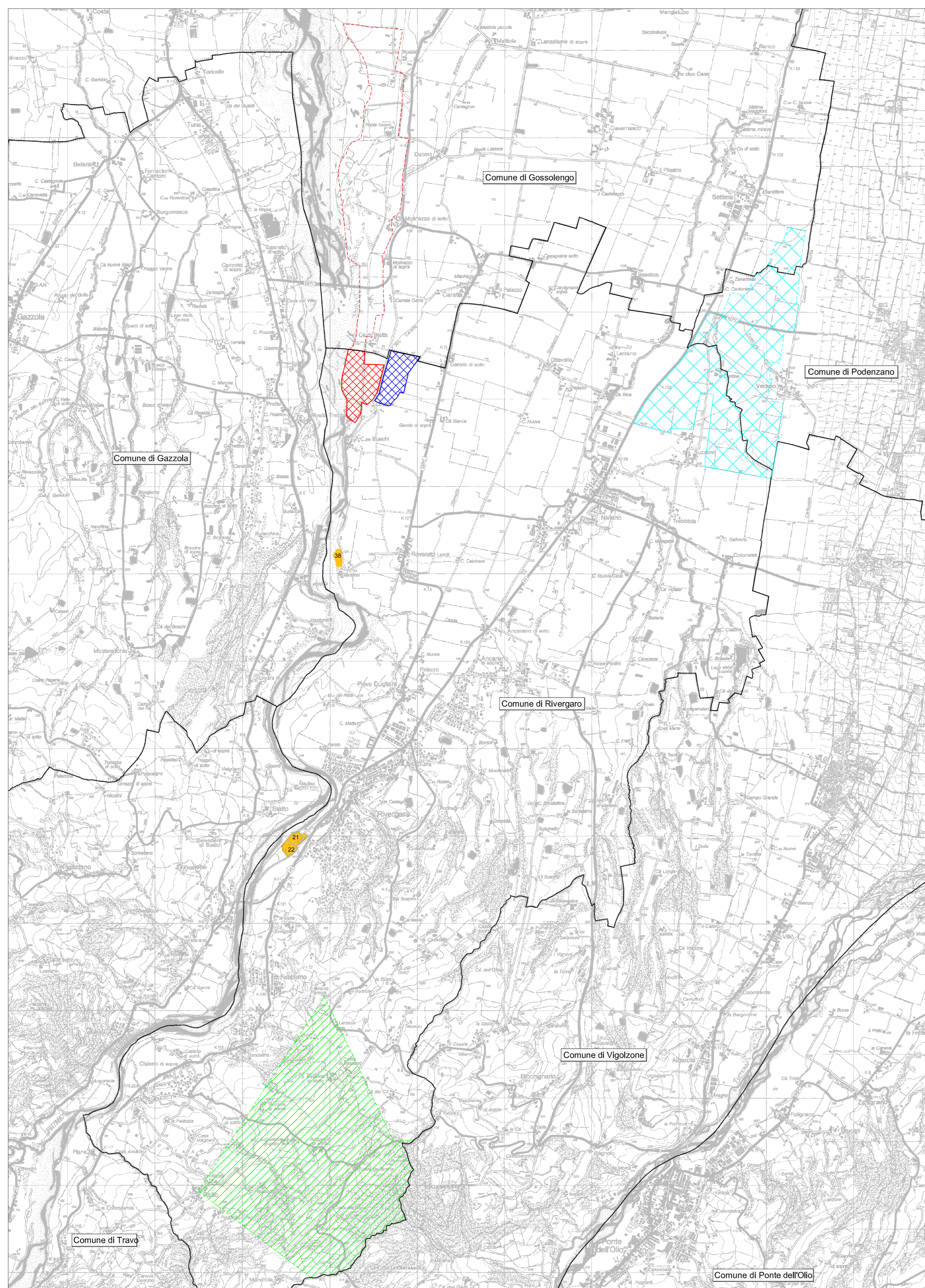
CARTA DI SINTESI E DELLO STATO DI FATTO

Scala 1:25.000



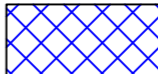

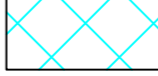


Sindaco:	Pietro Martini	Adottato il:
Dirigente Ufficio Tecnico:	dott. Fabrizio Narboni	Approvato il:
Responsabile Ufficio Ambiente:	geom. Denis Pagani		

Redazione a cura di:
dott. geol. Enrico Menozzi
dott. agr. Stefano Solari
dott. agr. Giuseppe Miceli
dott. ing. Ivo Fresia

Febbraio 2009



LEGENDA

-  Confine comunale
-  Comparto Estrattivo "Molinazzo Sud"
-  Ambito Estrattivo Comunale "Gerolo"
-  Limite Polo estrattivo n. 8 "Molinazzo" in Comune di Gossolengo
-  Polo Estrattivo n. 24 "Ponte Vangaro" (Polo già attivato)
-  Concessione mineraria
-  Impianti fissi di trasformazione degli inerti individuati dal PIAE